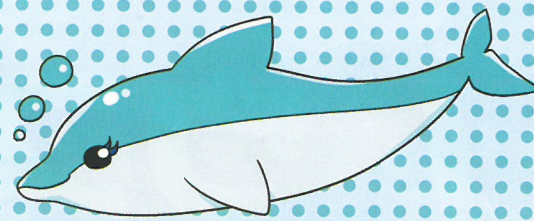


ニッポー



クールビズ 熱中症対策グッズ



パンフレット有効期間 2018年8月31日まで

代理店

〒101-0046
東京都千代田区神田多町2丁目2番地
長成商事株式会社
TEL 03-3256-5501 FAX 03-3256-3790
E-mail: info@chiyousei.co.jp

過度の発汗・下痢・嘔吐・
発熱による脱水症状に。

Oral Rehydration Solution
経口補水液
オーエスワン® OS-1



電解質と糖質の配合バランスを考慮した経口補水液です。
軽度から中等度の脱水状態の方の水・電解質を補給・維持するのに
適した病者用食品です。

NEW



水分・塩分補給

熱中症予防には、
適切な水分・塩分補給が必要です。

- 暑い時期には20～30分に1回は飲水休憩。
- 運動前に250～500ml、運動中は500～1000ml/1時間
- 3時間以上の活動時には、必ず塩分（電解質・スポーツ飲料）の補給を。
- 運動による体重の減少は、体重の2%程度までに。

水分が足りないとカラダの機能もストップする

水分が不足することで起こる脱水状態。これは、暑い環境で大量の汗をかいたり、嘔吐や下痢などが続くことで発症します。

栄養素や酸素が運べない!

体温が調節できなくなる!

老廃物が排泄できない!

脱水時に すばやく補給

経口補水液
オーエスワン

注文コード 4314-952

税抜 ¥4,560

●入数/500ml×24本



そしゃく・えん下 困難な場合に

経口補水液
オーエスワンゼリー

注文コード 4314-953

税抜 ¥5,700

●入数/200g×30袋



備蓄可能な 粉末タイプ (賞味期限5年)

経口補水液
オーエスワンパウダー
500ml用

注文コード 4314-951

税抜 ¥1,900

●入数/15g×10袋 ※受注生産



カラダの水分の役割と脱水

体重の約60%が水分
(子どもは約70%)

運動中は発汗により多くの水分を失う

子どもは体内における水分が多く大人以上に脱水しやすいので注意

カラダの水は体温調節など大切な役割を果たしています

脱水が体重の2%を超えて、さらに減ると…

運動 パフォーマンスの低下

熱中症など体調不良の可能性が増える

汗をかいたら、
すみやかに
水分補給をする
必要があります。

NEW



水分補給に適した
イオン飲料
「ポカリスエット」

水分のすばや
い吸収には糖質の
種類・濃度が重要

失われた水分の
回復にはナトリウムの
量が重要



日本体育協会が推奨する塩分濃度

0.1~0.2% [ナトリウムに換算] → 40~80mg (100ml中)

日本体育協会発行「スポーツ活動中の熱中症予防ガイドブック」より

吸収スピードを速めるための
糖質(ぶどう糖+果糖)

果糖

ぶどう糖

1時間以上の運動をする場合の糖質濃度

エネルギー補給の観点からも 4~8%

日本体育協会発行「スポーツ活動中の熱中症予防ガイドブック」より

発汗により失われた水分、
イオン(電解質)をスムーズに
補給する健康飲料

ポカリスエット
ペットボトル

注文コード 4314-955
税抜 **¥2,400**
●入数/250ml×24本

注文コード 4314-954
税抜 **¥1,920**
●入数/900ml×12本



4314-955



4314-954

サッと水に溶けて、携帯にも便利



ポカリスエット 1L用粉末

注文コード 4314-956
税抜 **¥3,250** ●入数/74g×5袋×5箱

定番の
スクイズ
ボトル1L用

ポカリスエット
スクイズボトル1L

注文コード 4314-957
税抜 **¥8,000**
●入数/1L×20本



団体でのご利用に
大容量の10L用粉末



ポカリスエット 10L用粉末

注文コード 4314-958
税抜 **¥6,500** ●入数/740g×10袋

ポカリスエットが
13Lも入る
ジャグタンク

ポカリスエット
ジャグタンク13L

注文コード 4314-959
税抜 **¥5,000**



大量に汗をかき
酷暑作業に!

経口補水塩熱飴

注文コード 4314-916

通常価格 税抜 ¥2,100 ⇒ 税抜 **¥1,890** 10% OFF

●名称/キャンデー ●大きさ/(W)26.2×(H)37cm ●入数/1kg ●原材料名/砂糖、水飴、食塩、ブドウ糖、クエン酸ナトリウム、塩化カリウム、クエン酸、硫酸マグネシウム、香料、ビタミンC、乳酸カルシウム、ビタミンB1 ●味/すっきりレモン風味 ●内容量/1kg (個装紙込み)約185粒 ●賞味期限/製造後 18ヶ月 (開封後はお早めにお召し上がりください)



お口の中ですばやく溶けて
元気速攻チャージ!!

塩 沖縄の塩 シママース使用 +クエン酸入り
ぶどう糖

1粒2gあたりの
食塩相当量:0.02g
沖縄の塩
シママース使用



塩クエン酸ぶどう糖

注文コード 4314-911

●入数/20粒入×10袋

通常価格 税抜 ¥2,000 ⇒ 税抜 **¥1,800** 10% OFF

●原材料/ブドウ糖、食塩、クエン酸 ●賞味期限/製造より2年
●栄養成分表(1包(2g)あたり)/エネルギー 7.2kcal、たんぱく質 0g、脂質 0g、炭水化物 1.87g、ナトリウム 9.8mg



20粒



徳用300粒入り

注文コード 4314-912

●入数/徳用300粒入

通常価格 税抜 ¥2,500 ⇒ 税抜 **¥2,250** 10% OFF

コンパクトで使い方はいろいろ。ソフトな使い心地!

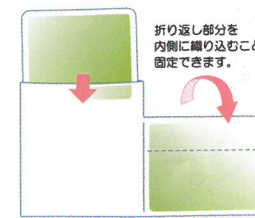


冷却剤「ISKひえ子A」

注文コード 4313-912

通常価格 税抜 ¥780 ⇒ 税抜 **¥702** 10% OFF

ひえ子カバー-A
内側に防水ラミを使用。
ひえ子Aからの結露を防ぎます。



●型式/C8220 ●質量/100g ●大きさ/10.5×10.5cm ●材質/ゲル:水、増粘剤(CMC)、不凍液(PG)、調整剤、食用色素、防菌剤シート:ナイロン
ポリエチレン、カバー:レーヨン、ポリエチレン ●セット内容/ひえ子A2個、ひえ子カバー 1枚

●防水素材を使用しているため、結露を抑えられます。
●冷凍庫に入れても凍らず、ソフトな使用感です。



クールチャージ

注文コード 4316-024

通常価格 税抜 ¥150 ⇒ 税抜 **¥120** 20% OFF

●型式/K-2003 ●大きさ/(W)11.6×(D)16.5×(H)2cm
●質量/約200g ●成分/水、高吸水性樹脂、プロピレングリコール
●製造国/日本

●発熱・ねんご・スポーツ・レジャー・食品の保冷に便利な保冷剤です。
●冷凍庫に入れ、固くなるまで冷やしてからお使いください。繰り返し使用可能で経済的です。

保冷時間100分の長時間タイプ



瞬間冷却パック ひえっぺ DX

注文コード 4315-311

通常価格 税抜 ¥3,360 ⇒ 税抜 **¥2,688** 20% OFF

●大きさ/(W)23×(D)14×(H)3cm(1個) ●入数/12個入
●質量/400g(1個)

●叩くだけで瞬間冷却。長持ちタイプ。
●室温30℃で使用開始、10℃まで上昇するのに約100分(静止状態)。
●夏場の熱中症対策に!

ポンとたたくだけで簡単冷却!!



瞬間冷却パック(ひえっぺ)

注文コード 4315-310

通常価格 税抜 ¥2,400 ⇒ 税抜 **¥1,920** 20% OFF

●大きさ/17×11cm(1個) ●入数/20個入 ●持続有効時間/約15~30分(室温25℃)

●叩くだけで瞬間冷却。
●夏場の熱中症対策に!

1100gの大容量タイプで
冷感時間長持ち!



マイアイス-1100

注文コード 4315-335

通常価格 税抜 ¥680 ⇒ 税抜 **¥544** 20% OFF

●型式/MI-1100 ●ジェル大きさ/(W)29.5×(D)17.5×(H)3cm ●質量/1100g(1個) ●成分/水、多価アルコール、高分子吸水樹脂、ポリエチレン

●家庭用冷蔵庫で約-10℃迄冷えます。
●冷蔵庫で固まらず、体のどんなところにも優しくフィットします。
●氷のように手間がかからず繰り返し使用でき、便利です。

アイス枕使用時に、
結露などで困る・直接使うと
冷たすぎるときに。



アイス枕用カバー スポンジ付

注文コード 4314-918

通常価格 税抜 ¥880 ⇒ 税抜 **¥704** 20% OFF

●大きさ/(W)22×(D)32cm ●入数/ブルー・ピンク2色入
●質量/34g(1枚当たり) ●材質/カバー:ポリエステル、スポンジ:ウレタン

●立体構造のWメッシュの生地が適度な空気層をつくり、適度な冷たさを保持します。
●カバーをすることで、水滴から頭を濡らすのを防いでくれます。
●枕が濡れにくいスポンジ付。
●洗い替えとして、2色入っています。

熱中症対策に!
スポーツ時の
アクシデントに
クールダウンに、
急な発熱に!



シリコン氷のう オススメ!

注文コード 4315-991

注文コード 4315-992

注文コード 4315-993

●カラー/ピンク色 ●カラー/オレンジ色 ●カラー/グリーン色

通常価格 税抜 ¥1,400 ⇒ 税抜 **各¥1,120** 20% OFF

●大きさ/(W)12.5×(D)12.5×(H)11.5cm ●口径/4.5cm
●容量/約600ml ●材質/本体:シリコン、フタ:PP

●小さくため持ち運びに便利。
●柔らかいので身体の部分にぴったりフィット。
●使い終わった後は水を捨てずにそのまま凍らせても使えます。
●保冷剤としてクーラーパックに入れてもOK。
●冬場はお湯をいれて使用することもできます。



オプション
氷のう固定ベルト

注文コード 4315-994

通常価格 税抜 ¥600 ⇒ 税抜 **¥480** 20% OFF

●大きさ/(W)3.8×(D)70cm ●材質/ポリエステル、ナイロン、天然ゴム
●4315-991~993 シリコン氷のう用の固定ベルトです。
●腕や足など患部に固定することができます。
●伸縮自在+マジックテープのフリーサイズなのでさまざまな部位に使用できます。

肌ざわりの良いタオル地のカバー
シリコン氷のう表面の
結露が気になる方に。



シリコン氷のう専用カバー

注文コード 4315-995

注文コード 4315-996

注文コード 4315-997

●カラー/白色 ●カラー/ピンク色 ●カラー/ブルー色

通常価格 税抜 ¥700 ⇒ 税抜 **各¥560** 20% OFF

●材質/表面:タオル地、裏面:防水加工

●シリコン氷のう専用カバー、600mlの球状の氷のうに使用できます。
●内側は防水加工されているので水滴が表面に出てきません。
●直接患部に当たった時に冷やしてしまうのを防ぎます。
●手軽に洗えるので衛生的です。

屋外・直射日光の当たる場所でも使用できる、
携帯型黒球式熱中症指数(WBGT)計

黒球式熱中症指数計 熱中アラーム 屋内・屋外

注文コード 4401-515

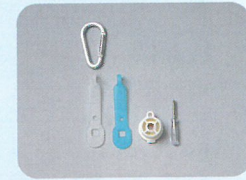
通常価格 税抜 ¥8,000 ⇒ 税抜 **¥7,200** 10% OFF

●型式/TT-561-BL ●大きさ/(W)5.8×(D)3.6×(H)10.8cm ●質量/約65g(電池、吊り下げ用アタッチメント、カラビナ等含む) ●測定範囲/WBGT値:0.0~50.0℃ 0.1℃単位 周囲温度:0.0~50.0℃ 0.1℃単位、湿度:20.0%~90.0% 0.1%単位 ●精度/WBGT値:20~40℃ ±2.0℃(以外±3.0℃) 周囲温度:0.0~40.0℃ ±1.0℃(以外±2.0℃) 湿度:35.0%~75.0% ±5.0%(以外±10.0%) ●測定間隔/30秒に1回 ●警告アラーム/時間:最長約15秒(注意レベルによって音質、時間が異なります。)音量:3段階 大(75dB)、小(65dB)、なし ●電源/ボタン電池CR2032×1個 ●電池寿命/約3ヶ月(1日4時間使用時) ●付属品/ボタン電池CR2032×1個(お試し用)、吊り下げ用アタッチメント、カラビナ1個、ドライバー1本、三脚取付用電池蓋

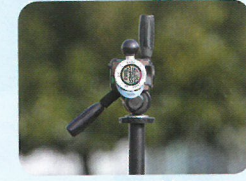
●ほぼ安全・注意・警戒・嚴重警戒・原則中止の5段階の注意レベルを5種類の警告アラーム音でお知らせ
●大きくて見やすい液晶パネル表示で、ひと目で危険度を把握できます。
●携帯に便利な吊り下げ用カラビナ、吊り下げ用アタッチメント、三脚取付用電池蓋付きなのでどのような場面でも使用できます。



カラビナ使用例



付属品



三脚使用例

熱中症の危険性を知るために、
労働環境の安全管理に。

NEW

黒球付熱中症指数モニター
みはりん坊プロ

注文コード 4401-542

通常価格 税抜 ¥5,000 ⇒ 税抜 **¥4,000** 20% OFF

●型式/AD-5698 ●大きさ/(W)6.75×(D)4.75×(H)11.45cm ●質量/約900g ●材質/ABS樹脂 ●電源/アルカリ乾電池単4形×2本 ●電池寿命/約6ヶ月 ●WBGT(熱中症指数)/測定範囲 0~50℃(表示範囲 -2~52℃、最小表示 0.1℃) ●温度/測定範囲 0~50℃(表示範囲 -2~52℃、最小表示 0.1℃)・測定精度 ±0.6℃(20.0~50.0℃)、±1℃(0.0~19.9℃) ●相対湿度/測定範囲 20~90%RH(表示範囲 0.1~99.9%RH、最小表示 0.1%RH)・測定精度 ±5%RH(30.0~90.0%RH)、±10%RH(20.0~29.9%RH) 25℃時 ●黒球温度/測定範囲 0~80℃(表示範囲 -2~82℃、最少表示 0.1℃)・測定精度 ±0.6℃(20.0~60.0℃)、±1℃(0.0~19.9℃、60.1~80.0℃) ●動作環境(使用範囲)/温度 0~50℃、相対湿度 0~90%RH、風速 0.3m/s以上(ただし、結露しないこと) ●黒球/外径φ40mm、厚さ1.8mm、材質 耐熱ABS、放射率0.94 ●WBGT指数のアラーム設定範囲/設定モード 20~50℃(0.1℃刻みで設定可能)、上限値アラーム設定のみ ●アラームブザー音量/大:約70dB、小:約60dB(距離10cm)、プザーオフ(設定可能) ●セット内容/取扱説明書、電池(モニタ用)、ベルト、アタッチメント



JIS B 7922 クラス2準拠の
熱中症指数計

NEW



熱中症チェッカー 屋内・屋外

注文コード 4401-561

通常価格 税抜 ¥26,500 ⇒ 税抜 **¥23,850** 10% OFF

●型式/FUSO-8778 ●大きさ/本体:(W)7.5×(D)7.5×(H)27.8cm、黒球:φ7.5cm ●質量/約140g(電池含まず) ●電源/アルカリ乾電池単4形×2本 ●電池寿命/約1,000時間(アラーム未使用時) ●測定範囲/気温(TA):+20~+50℃、黒球温度:20~+60℃、WBGT:0~+50℃、相対湿度:30~90%RH(15~40℃) ●測定精度/気温(TA):±1.2℃、黒球室内温度(IN):±1.2℃、黒球屋外温度(OUT):±1.2℃、相対湿度±3%rdg ●表示分解能/温度:0.1℃、湿度:0.1%RH ●センサー/温度:半導体センサ、湿度:静電容量型機能 ●機能/WBGT値アラーム設定、オート(20分)、マニュアルパワーオフ、ローバッテリー表示 ●付属品/アルカリ乾電池単4形×2本(お試し用)、取扱説明書(保証書)

●JIS B 7922の精度区分クラス2準拠品
●φ75cmの黒球を使用し、安定した測定が可能。
●ボタン3つで扱いやすく、キー操作が簡単です。
●小型で軽量タイプのハンディ型測定器

簡単に温度や湿度、
熱中症指数(WBGT指数)などを
SDカードに記録し、解析できます。



熱中症指数モニター
SDデータレコーダー付

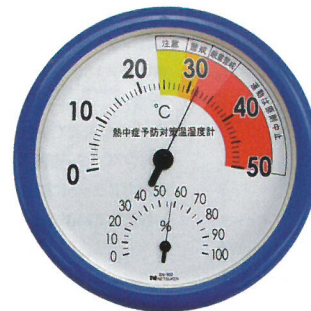
注文コード 4401-541

通常価格 税抜 ¥18,000 ⇒ 税抜 **¥16,200** 10% OFF

●型式/AD-5696 ●大きさ/(W)9.1×(H)11×(D)3cm ●質量/約140g(SDカード、電池含まず) ●電源/ACアダプタまたは別売単3形アルカリ乾電池3個:乾電池のみでの使用の場合、電池寿命約1ヶ月(記録間隔1分、アラーム動作無し、連続動作時、アルカリ電池使用時) ●測定範囲/気温(TA):0~50℃(最小表示:0.1℃)、相対湿度(RH):20%RH~90%RH(最小表示:0.1%RH) ●測定精度/温度(気温TA):±1℃(0~50℃)、相対湿度(RH):±5%(30~70%RH)/±10%(20.0~29.9%RH、70.1~90.0%RH)、25℃時 ●データロガー機能記録項目/日付、時刻、気温、相対湿度、WBGT指数、データ保存先:SDカード(最大2GB)、SDHCカード(最大4GB)(MMC、SDXCは非対応) ●付属品/お試し用SDカード、ACアダプタ、取扱説明書

●温度、湿度、熱中症指数(WBGT指数)、日付、時刻をSDカードに記録できます。
●空き容量1GBのSDカードで、連続30年以上のデータが記録可能。
●温度、湿度、熱中症指数(WBGT指数)の上限と下限をアラーム設定可能

大型パネルで一目でわかる
熱中症予防対策温湿度計



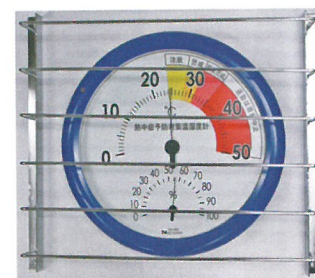
熱中症予防対策温湿度計

注文コード 4402-500

通常価格 税抜 ¥7,000 ⇒ 税抜 **¥6,300** 10% OFF

●型式/SN-902 ●大きさ/(φ)30×(T)4.1cm ●質量/約750g ●材質/スチロール樹脂、アクリル樹脂、スチール ●測定範囲/温度:0~50℃ 湿度:0~100%

●見やすい大型パネル採用で、誰でも簡単に判断基準を得られます。
●フロントガラスはアクリル製で安心。
●裏面は金網でガードされているので虫の侵入を防ぎます。



※ボールガード使用例

ボールガード

注文コード 4402-501

通常価格 税抜 ¥3,000 ⇒ 税抜 **¥2,700** 10% OFF

●大きさ/(W)33×(D)14×(H)37.2cm

熱中症予防運動指針

WBGT℃	湿球温度℃	乾球温度℃	運動は原則中止	WBGT31℃以上では、特別の場合以外は運動を中止する。特に子どもの場合には中止すべき。
31	27	35	嚴重警戒(激しい運動は中止)	WBGT28℃以上では、熱中症の危険性が高いので、激しい運動や持久走など体温が上昇しやすい運動は避ける。運動する場合には、頻りに休息をとり水分・塩分の補給を行う。体力の低い人、暑さに慣れていない人は運動中止。
28	24	31	警戒(積極的に休息)	WBGT25℃以上では、熱中症の危険が増すので、積極的に休息をとり適宜、水分・塩分を補給する。激しい運動では、30分おきくらいに休息をとる。
25	21	28	注意(積極的に水分補給)	WBGT21℃以上では、熱中症による死亡事故が発生する可能性がある。熱中症の兆候に注意するとともに、運動の合間に積極的に水分・塩分を補給する。
21	18	24	ほぼ安全(適宜水分補給)	WBGT21℃未満では、通常は熱中症の危険は小さいが、適宜水分・塩分の補給は必要である。市民マラソンなどではこの条件でも熱中症が発生するので注意。

1) 環境条件の評価にはWBGTが望ましい。
2) 乾球温度を用いる場合には、湿度に注意する。湿度が高ければ、1ランク厳しい条件の運動指針を適用する。
※「スポーツ活動中の熱中症予防ガイドブック(公益財団法人日本体育協会) 平成25年4月改訂」

日陶科学株式会社

本社 〒461-0025 名古屋市東区徳川二丁目18番3号
TEL(052)935-8976(代) FAX(052)935-5283(代)
東京支店 〒176-0004 東京都練馬区小竹町二丁目53番2号
TEL(03)3974-8931(代) FAX(03)3974-8947

※製品の仕様は改良のため予告なく変更することがあります。

クールビズ 熱中症対策グッズ

暑いとき、遠くまで届く
スムーズな風で
涼しくします。

son タワーファン クール

コード **4412-271** 注文コード **4412-272**
 /AM07DCBN ●型式/AM07DCIB
 /ブラック/ニッケル ●カラー/アイアン/サテンブルー

通常価格 ~~¥42,800~~ ⇒ 税抜 **各 ¥40,660** **5% OFF**

サイズ (W)23×(D)23×(H)100.7cm ●質量/2.85kg
 /最大消費電力/4/52w ●最小/最大運転音/26.5/49.8dB
 風の長さ/2m



簡単なお手入れ

お手入れが大変な
カバーや羽根がありません。

安心して使える

高速回転する羽根がなく、
どなたでも安心して
ご利用いただけます。

より遠くまで送風を可能にした
60cm大型ファン!!

ビッグファン 60cmフロア式

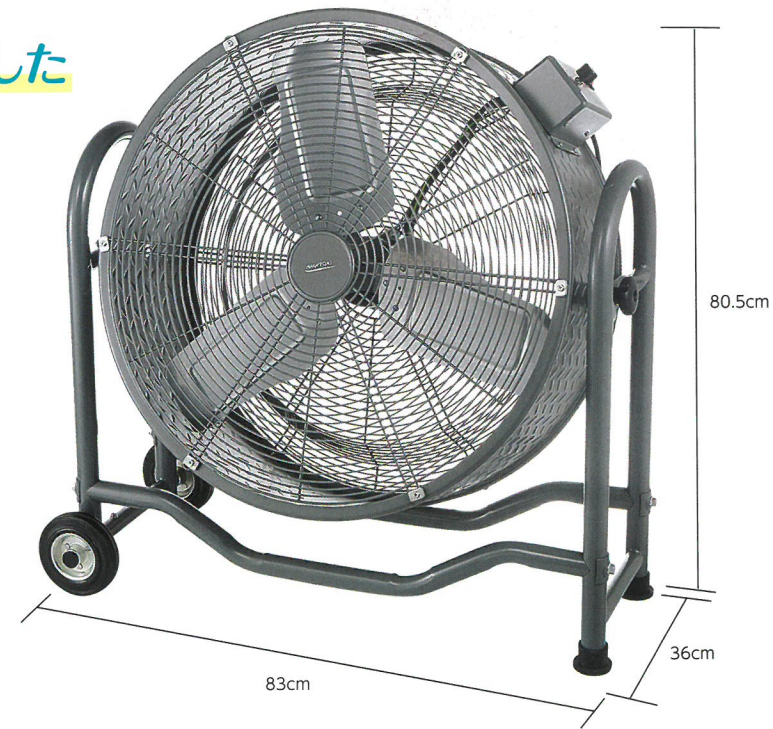
NEW

注文コード **31088-169**

通常価格 ~~¥52,380~~ ⇒ 税抜 **¥47,142** **10% OFF**

●型式/DCF-60P ●大きさ/(W)83×(D)36×(H)80.5cm
 ●質量/約17kg ●電源/単相100V 50/60Hz、190W
 ●風速/213m/分 ●風量/256立方メートル/分 ●騒音値/74dB
 ●電源コード/約2.4m

●上下方向の風向き角度を調整できます。
 ●風量を無段階で調整できます。



護装置サーマルプロテクター内蔵!
モーターを過負荷や
異常電流から守ります。

ビッグファン 100cmフロア式

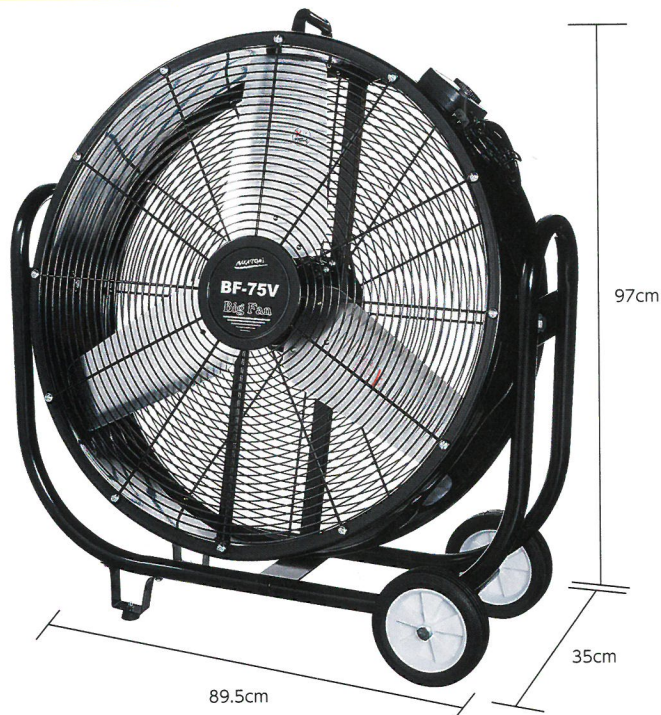
NEW

コード **31088-164**

通常価格 ~~¥36,450~~ ⇒ 税抜 **¥32,805** **10% OFF**

型式/BF-75V ●大きさ/(W)89.5×(D)35×(H)97cm
 ●質量/約28kg ●電源/単相100V 50/60Hz、257/346W
 ●風速/228/267m/分 ●風量/341/365立方メートル/分
 ●騒音値/74/78dB ●電源コード/約2.4m

上下方向の風向き角度を調整できます。
 レバー式スイッチにより、風量を2段階に調整できます。



キャスター付きのスタンドと、
サーマルプロテクター内蔵!
100cmの大型ファンです。

ビッグファン 100cmフロア式

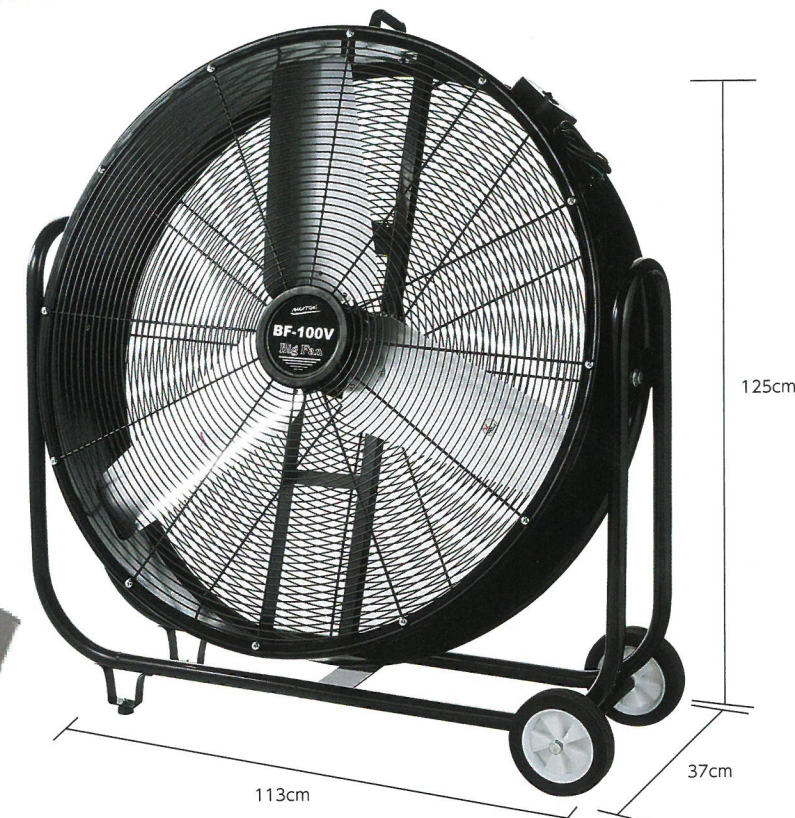
注文コード **31088-165**

通常価格 ~~¥59,130~~ ⇒ 税抜 **¥53,217** **10% OFF**

●型式/BF-100V ●大きさ/(W)113×(D)37×(H)125cm ●質量/約38.5kg
 ●電源/単相100V 50/60Hz、316/384W
 ●風速/162/171m/分 ●風量/508/516立方
 メートル/分 ●騒音値/76/78dB ●電源コード
 /約2.4m



角度調節可能



使える軽量・省スペース設計



スポットエアコン

注文コード **31088-170**

通常価格 税抜 ¥61,904 ⇒ 税抜 **¥55,714** **10% OFF**

- 型式/SS-16MXW-1 ●大きさ/(W)51.9×(D)22.5×(H)67.5cm
- 質量/約22kg ●電源/単相100V 50/60Hz、450/560W
- 電流/4.8/5.6A ●冷房能力/1.4kW/1.6kW ●風量/3.1/3.5立方メートル/分
- タンク容量/3.0L ●騒音値/56dB/59dB ●圧縮機定格出力/500W ●電源コード/約2m

水道直結、手間いらずでコンパクト!

ウォータークーラー

注文コード **4407-311**

通常価格 税抜 ¥82,000 ⇒ 税抜 **¥73,800** **10% OFF**

- 型式/MF-30P3 ●大きさ/(W)25.2×(D)37.6×(H)57.5cm
- 質量/約16kg ●タンク容量/3L
- 電源/100V±10V 50/60Hz ●消費電力/160/180W
- 電源コード/約2m

- 冷水専用タイプ
- 卓上水道直結型
- レバー抽出タイプ

上・横選べる排気方向!!
排熱の方向を上方向と横方向から選べます。

オフタイマー
切り忘れ防止に役立ちます。

吸い込み側30cm以上

省スペース設計
従来品と比べ必要スペースが30%削減。

- ホコリに強い全閉モーター採用(ホコリの多い現場でも活躍します。)
- 3面壁際設置が可能な省スペースモデル。
- 排気方向が、「上/横」選択可能。
- 満水時は自動ストップで床を濡らしません。
※横倒し厳禁です。



製氷機

注文コード **14703-10**

通常価格 税抜 ¥385,000 ⇒ 税抜 **¥327,250** **15% OFF**

- 型式/DRI-25LME1 ●大きさ/(W)39.5×(D)45×(H)77cm ●質量/38kg ●付属品/氷スコップ、エルボ、排水ホース
- 製氷能力(kg/日)/28/30(kg/日)(24/27(kg/日))
- 標準製氷時間(分)/27/26(30/28)(分) ●氷の大きさ/2.8×2.8×2.8cm
- 電源/100V・1φ50/60Hz ●定格消費電力(W)/160/175

- ジェット噴流で水分中の不純物や空気・カルキ等を除去します。
- インバーター制御凝縮ファンとDCポンプを採用した、省エネタイプです。
- 扉ガasketに防カビ剤・扉取手に抗菌剤を使用しており、本体内側にスコップホルダーを設置していますので衛生的です。

早わざ製氷	製氷能力 28/30 kg/日	貯氷量 (自然落下時) 約13 (g)kg	1回の 氷の枚数 25 個
-------	-----------------------	--------------------------------	------------------------

**全国取付設置
費用サービス!!**
離島を除きます。



製氷機(卓上タイプ)

注文コード **4941-012**

通常価格 税抜 ¥189,000 ⇒ 税抜 **¥170,100** **10% OFF**

- 型式/KM-12F ●大きさ/(W)32.6×(D)41.3×(H)51.2cm ●質量/22kg
- 製氷能力/約10/12kg/日(室温20℃ 水温15℃ 50/60Hz)約8/9kg/日(室温30℃ 水温25℃ 50/60Hz) ●貯氷量/自然落下時貯氷量約4kg、最大ストック量約4.5kg ●電源/単相100V 50/60Hz 0.5kVA(5.0A) ●配管口径/給水口:G3/4、排水口:φ28mm(外径) ※搬入設置費用別途

- 三日月形の氷を作成します。

オプション 給排水セット

注文コード **4941-013**

通常価格 税抜 ¥14,500 ⇒ 税抜 **¥13,050** **10% OFF**

水を入れてボタンを押すだけ!! 6~13分の超高速製氷機

高速製氷機

注文コード **4941-031**

通常価格 税抜 ¥26,800 ⇒ 税抜 **¥22,780** **15% OFF**

- 型式/V5-ICE02 ●大きさ/(W)24.5×(D)36.5×(H)32.5cm
- 質量/約8.8kg ●電源/AC100V 50/60Hz 110W ●コード長/約1.8m
- 貯水タンク容量(FULL)/約2.2L ●ケース保管量/約800g ●製氷量/約12kg/日※目安
- 製氷時間/約6~13分※目安 ●付属品/アイススコップ、取扱説明書(保証書)

- 約10分で氷ができます。
- 誰でもカンタンに、水を入れてボタンを押すだけで氷が作れます。
※氷の作り溜めはできません。

